

# FOR RENT

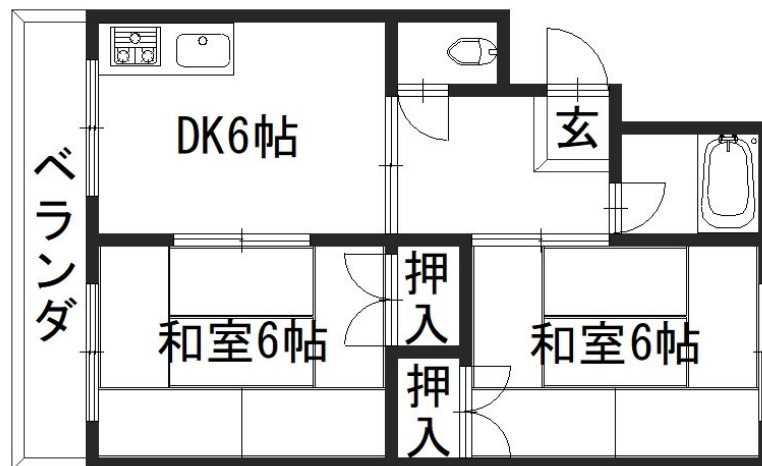
賃料	管理費等
40,000円	3,000円

静かな山の手にある物件です！落ち着いた雰囲気

【外観】



【間取り図】



間取り	2DK		
敷金	-	礼金	-
敷引 / 償却金	5万円 -	保証金	5万円
物件種別	マンション		
建物名・部屋番号	第一河合マンション 305号室		
物件所在地	京都府京都市西京区山田南山田町		
交通	阪急嵐山線 上桂駅 徒歩15分 阪急京都線 桂駅 徒歩24分		
間取詳細	和室(6畳) 和室(6畳) DK(6畳)		
構造・規模	鉄筋コンクリート 3階建 3階		
専有面積	42.2㎡	向き	東
築年月	1978年3月	契約期間	2年
損害保険	有 15,000円 24ヶ月	入居時期	即時
駐車場	有(敷地内) 9900円/月 駐輪場		
設備	ガスキッチン,シャワー,トイレ有,バス・トイレ別,バス有,収納有		
その他費用			
入居諸条件			
保証会社			
備考			

図面と現況が異なる場合は現況が優先となります。

間取りの「S」はサービスルーム(納戸)です。

情報更新日2025年12月14日

No.D202

お問合せ先



京都府知事(6)第10638号

・(公社)近畿地区不動産公正取引協議会・(公社)近畿圏不動産流通機構・(公社)全日本不動産協会・住宅保証機構(株)・三井住友海上火災保険(株)

株式会社リアルホーム

京都府京都市西京区桂野里町13番地4 ライブカントリーエイト1F

TEL:075-394-1555

E-mail: info@realhome-kyoto.co.jp



携帯サイトから物件詳細を閲覧できます！

取引態様	手数料負担の割合	貸主	借主
仲介元付(一般)	手数料配分の割合	元付	客付