

FOR RENT

賃料	管理費等
53,000円	0円

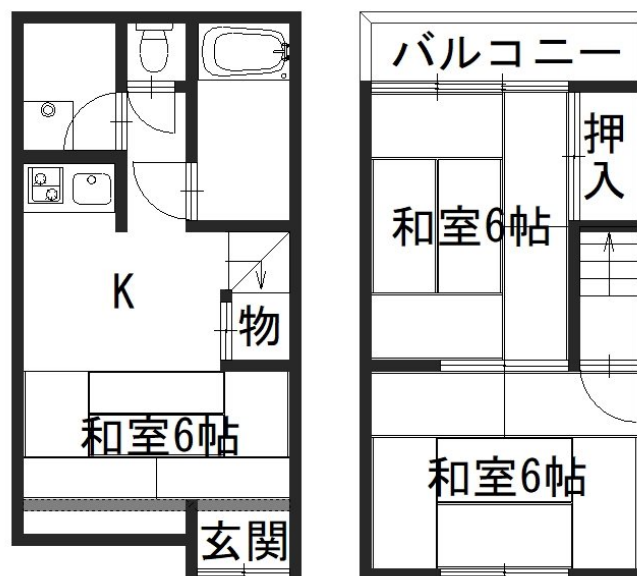
貸家をお探しの方いかがでしょうか！

閑静な住宅街

【外観】



【間取り図】



間取り	3K		
敷金	5万円	礼金	無
敷引 / 償却金	-	保証金	-
物件種別	戸建		
建物名・部屋番号	塩田前泓町貸家 6号室		
物件所在地	京都府京都市西京区下津林前泓町		
交通	東海道・山陽本線 桂川（京都）駅 徒歩16分 阪急京都線 桂駅 徒歩16分		
間取詳細	K(3畳) 和室(6畳) 和室(6畳) 和室(6畳)		
構造・規模	木造 2階建 1-2階		
専有面積	52㎡	向き	西
築年月	1975年4月上旬	契約期間	2年
損害保険	有 22,000円 24ヶ月	入居時期	相談
駐車場	付(無料) 1台駐車可 駐輪場		
設備	ガスキッチン,シャワー,トイレ有,バス・トイレ別,バス有,押入,給湯,室外洗濯機置場,収納有,洗面所		
その他費用			
入居諸条件	ペット不可		
保証会社	必須(日本セーフティー) 保証料要		
備考	更新事務手数料要		

図面と現況が異なる場合は現況が優先となります。

間取りの「S」はサービスルーム(納戸)です。

情報更新日2025年12月13日

No.a20200522

お問合せ先



京都府知事(6)第10638号

・(公社)近畿地区不動産公正取引協議会・(公社)近畿圏不動産流通機構・(公社)全日本不動産協会・住宅保証機構(株)・三井住友海上火災保険(株)

株式会社リアルホーム

京都府京都市西京区桂野里町13番地4 ライブカントリーエイト1F

TEL:075-394-1555

E-mail: info@realhome-kyoto.co.jp



携帯サイトから物件詳細を閲覧できます！

取引態様	手数料負担の割合	貸主	借主
仲介元付(一般)	手数料配分の割合	元付	客付