

FOR RENT

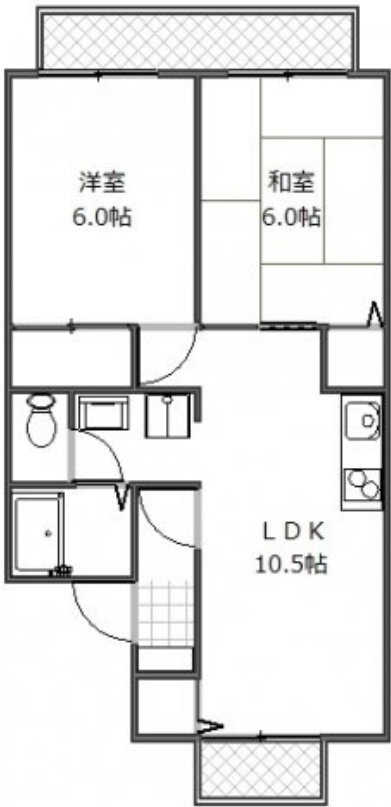
賃料	管理費等
74,000円	4,000円

上桂ドラッグユタカ裏手！公園、スーパー近くフ

【外観】



【間取り図】



間取り	2LDK		
敷金	無	礼金	無
敷引/償却金	無	保証金	無
物件種別	アパート		
建物名・部屋番号	セジュール北ノ口 B201号室		
物件所在地	京都府京都市西京区上桂北ノ口町		
交通	阪急嵐山線 上桂駅 徒歩10分 阪急嵐山線 松尾大社駅 徒歩21分		
間取詳細	和室(6畳) 洋室(6畳) LDK(10.5畳)		
構造・規模	軽量鉄骨 2階建 2階		
専有面積	50㎡	向き	南
築年月	1994年10月	契約期間	2年
損害保険	有 20,000円 24ヶ月	入居時期	即時
駐車場	有(敷地内) 7000円/月 駐輪場		
設備	TVインターホン,エアコン,ガスキッチン,シャワー,シャワー付洗面台,トイレ有,バス・トイレ別,バス		
その他費用	[一時金] 退去時清掃代: 33,000円 くらしーど24: 880円		
入居諸条件			
保証会社	必須(全保連) 初回総賃料50%・月額保証料1,200円		
備考	1年未満、短期解約違約金家賃1ヶ月分		

図面と現況が異なる場合は現況が優先となります。

間取りの「S」はサービスルーム(納戸)です。

情報更新日2025年4月24日

No.a20220507



京都府知事(6)第10638号
・(公社)近畿地区不動産公正取引協議会・(公社)近畿圏不動産流通機構・(公社)全日本不動産協会・住宅保証機構(株)・三井住友海上火災保険(株)

株式会社リアルホーム

京都府京都市西京区桂野里町13番地4 ライブカントリーエイト1F
TEL:075-394-1555
E-mail: info@realhome-kyoto.co.jp



携帯サイトから物件詳細を閲覧できます！

取引態様	手数料負担の割合	貸主	借主
仲介先物	手数料配分の割合	元付	客付