

FOR RENT

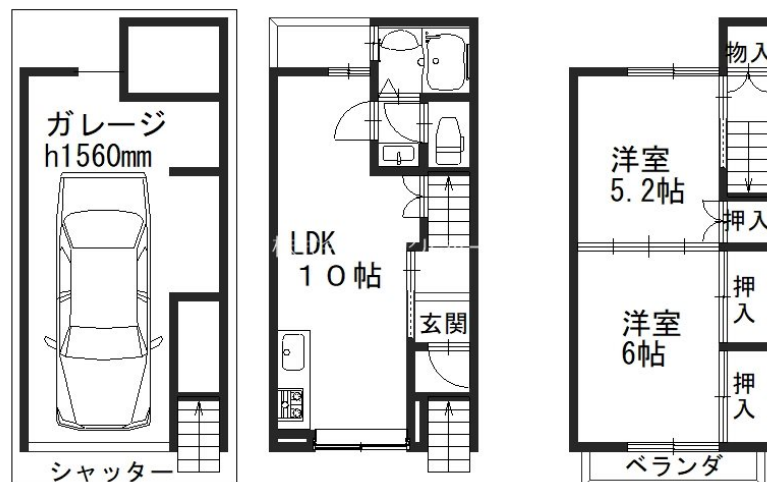
賃料	管理費等
80,000円	0円

2階LDK, 2階リビング

【外観】



【間取り図】



間取り	2LDK		
敷金	無	礼金	1ヶ月
敷引 / 償却金	-	保証金	-
物件種別	戸建		
建物名・部屋番号	桂池尻町貸家		
物件所在地	京都府京都市西京区桂池尻町		
交通	阪急京都線 桂駅 徒歩16分 阪急嵐山線 上桂駅 徒歩12分		
間取詳細	LDK(10畳) 洋室(5.2畳) 洋室(6畳)		
構造・規模	木造 3階建 1-3階		
専有面積	69.93㎡	向き	西
築年月	1994年3月	契約期間	2年
損害保険		入居時期	相談
駐車場	付(無料)		
設備	3口以上コンロ, TVインターホン, エアコン, ガスキッチン, グリル, システムキッチン, トイレ有, バス・		
その他費用	[一時金] 退去時ハウスクリーニング: 55,000円		
入居諸条件	ペット相談		
保証会社	可(全保連) 保証料要		
備考			

図面と現況が異なる場合は現況が優先となります。

間取りの「S」はサービスルーム(納戸)です。

情報更新日2025年12月14日

No.k20231008

お問合せ先



京都府知事(6)第10638号

・(公社)近畿地区不動産公正取引協議会・(公社)近畿圏不動産流通機構・(公社)全日本不動産協会・住宅保証機構(株)・三井住友海上火災保険(株)

株式会社リアルホーム

京都府京都市西京区桂野里町13番地4 ライブカントリーエイト1F

TEL:075-394-1555

E-mail: info@realhome-kyoto.co.jp



携帯サイトから物件詳細を閲覧できます！

取引態様	手数料負担の割合	貸主	借主
仲介元付(一般)	手数料配分の割合	元付	客付