

FOR RENT

賃料	管理費等
28,000円	0円

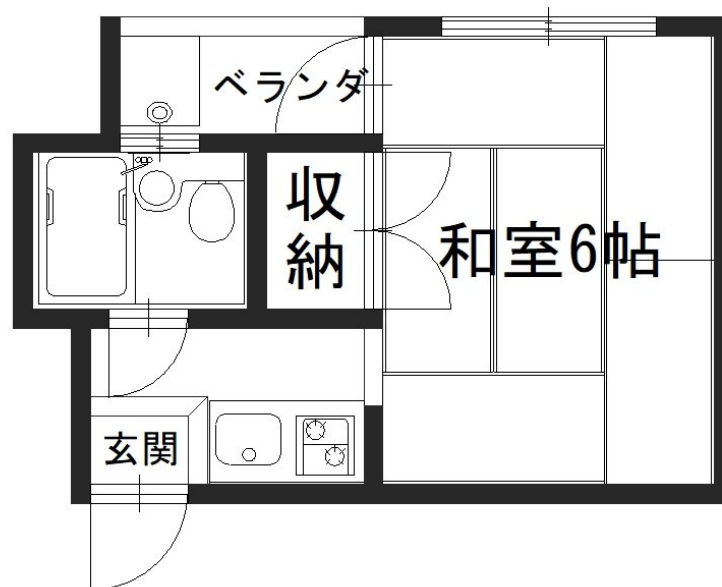
阪急桂駅まで徒歩約3分！！和室のお部屋です！

2 F 以上,駅まで平坦,駅前

【外観】



【間取り図】



間取り	1K		
敷金	無	礼金	2.8万円
敷引 / 償却金	無 -	保証金	無
物件種別	マンション		
建物名・部屋番号	ピュアガーデン桂 202号室		
物件所在地	京都府京都市西京区桂下豆田町		
交通	阪急京都線 桂駅 徒歩3分 阪急嵐山線 上桂駅 徒歩16分		
間取詳細	和室(6畳) K(2畳)		
構造・規模	鉄骨 5階建 2階		
専有面積	19㎡	向き	東
築年月	1983年11月	契約期間	2年
損害保険	有 20,000円 24ヶ月	入居時期	即時
駐車場	無		
設備	エアコン,ガスキッチン,シャワー,トイレ有,バストイレ同室,バス有,ユニットバス,押入,給湯,室外洗		
その他費用	[月次費用] 水道代: 2,000円		
入居諸条件			
保証会社	必須(全保連) 初回: 20,000円 更新: 1年毎に13,000円		
備考	家賃に水道代が含まれています。駐輪相談可。		

図面と現況が異なる場合は現況が優先となります。

間取りの「S」はサービスルーム(納戸)です。

情報更新日2025年12月13日

No.q201113-202

お問合せ先



京都府知事(6)第10638号

・(公社)近畿地区不動産公正取引協議会・(公社)近畿圏不動産流通機構・(公社)全日本不動産協会・住宅保証機構(株)・三井住友海上火災保険(株)

株式会社リアルホーム

京都府京都市西京区桂野里町13番地4 ライブカントリーエイト1F

TEL:075-394-1555

E-mail: info@realhome-kyoto.co.jp



携帯サイトから物件詳細を閲覧できます！

取引態様	手数料負担の割合	貸主	0%	借主	100%
仲介元付(専任)	手数料配分の割合	元付	0%	客付	100%