

FOR RENT

賃料	管理費等
35,000円	0円

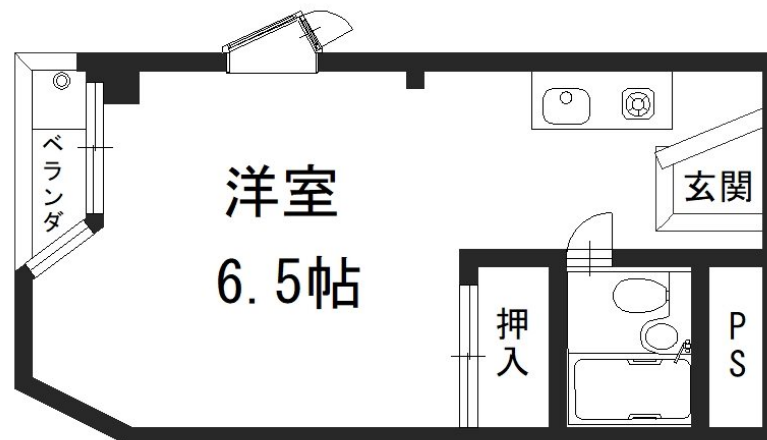
洗濯機はベランダに置けます！

2 F 以上,角住戸,最上階,陽当たり良好

【外観】



【間取り図】



間取り	1K		
敷金	無	礼金	3.5万円
敷引 / 償却金	無	保証金	無
物件種別	マンション		
建物名・部屋番号	グランシャリオカツラ		
物件所在地	京都府京都市西京区下津林楠町		
交通	阪急京都線 桂駅 徒歩13分 東海道・山陽本線 桂川(京都)駅 徒歩21分		
間取詳細	洋室(6.5畳)		
構造・規模	鉄骨 3階建 3階		
専有面積	20㎡	向き	東
築年月	1989年3月	契約期間	2年
損害保険	有 20,000円 24ヶ月	入居時期	相談
駐車場	無 駐輪場		
設備	IHクッキングヒーター,エアコン,システムキッチン,シャワー,トイレ有,バス トイレ同室,バス有,ユニ		
その他費用			
入居諸条件	ペット不可		
保証会社	必須(全保連) 初回に20,000円 1年毎に13,000円		
備考	125ccバイク駐輪相談可 水道代実費負担(奇数月検針、翌月払い) 賃料持参 払い		

図面と現況が異なる場合は現況が優先となります。

間取りの「S」はサービスルーム(納戸)です。

情報更新日2025年12月13日

No.g20250831

お問合せ先



京都府知事(6)第10638号

・(公社)近畿地区不動産公正取引協議会・(公社)近畿圏不動産流通機構・(公社)全日本不動産協会・住宅保証機構(株)・三井住友海上火災保険(株)

株式会社リアルホーム

京都府京都市西京区桂野里町13番地4 ライブカントリーエイト1F

TEL:075-394-1555

E-mail: info@realhome-kyoto.co.jp



携帯サイトから物件詳細を閲覧できます！

取引態様	手数料 負担の割合	貸主	借主
仲介元付 (専任)	手数料 配分の割合	元付	客付