

FOR SALE

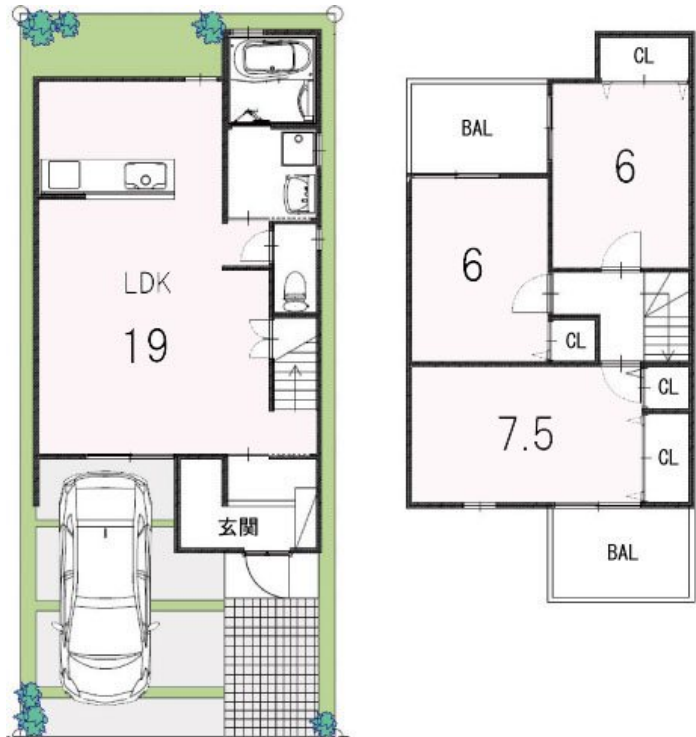
| 価格 | 坪単価 |
|---------|---------|
| 1,980万円 | 約79.1万円 |



【外観】



【区画図】



現況と異なる場合には現況を優先します。
該当物件が建築条件付き宅地だった場合、土地売買契約締結後3カ月以内に売主と住宅の建築請負契約を締結していただくことを条件として販売いたします。
この期間内に住宅を建築しないことが確定したとき、または住宅の建築請負契約が成立しなかった場合は、土地売買契約は無効となり、
受領した金額は全額無利息でお返しします。

| | | | |
|--------|--|--------|------|
| 物件種目 | 土地(建築条件付き) | | |
| 最適用地 | 住宅用地 | | |
| 物件所在地 | 京都府京都市右京区太秦皆正寺町 | | |
| 交通 | 嵐電(京福)嵐山本線 帷子ノ辻駅 徒歩11分 山陰本線 太秦(京都)駅 徒歩15分 京都地下鉄東西線 太秦天神川駅 徒歩21分 | | |
| 土地面積 | 82.79㎡ (約25.04坪) | 他に私道面積 | |
| 地勢 | | 地目 | 宅地 |
| 都市計画 | 市街化区域 | | |
| 用途地域 | 第一種中高層住居専用地域 | | |
| 建ぺい率 | 60% | 容積率 | 200% |
| 土地権利 | 所有権 | | |
| 法令上の制限 | | | |
| 現況 | 更地 | 引渡日 | 相談 |
| 接道状況 | | | |
| 建築確認番号 | | 開発許可番号 | |
| 設備 | 都市ガス / 水道:公営 / 公共下水 | | |
| 周辺施設 | COREMO(コアモ) 嵯峨野店 427m / スギ薬局 太秦店 812m / フルコ太秦店 779m / ドラッグ1カ太秦大映通店 801m / 蜂ヶ岡けやき保育園 121m / 京都市立南太秦小学校 425m | | |
| その他費用 | | | |
| 備考 | | | |

取引条件の有効期限:2026年1月16日

No.s-250123-1

お問合せ先



京都府知事(6)第10638号

・(公社)近畿地区不動産公正取引協議会・(公社)近畿圏不動産流通機構・(公社)全日本不動産協会・住宅保証機構(株)

株式会社リアルホーム

TEL:075-394-1555

京都府京都市西京区桂野里町13番地4 ライブカントリーエイト1F

E-Mail:info@realhome-kyoto.co.jp

取引態様:売主

